

design: R&D

GEM PRO 2

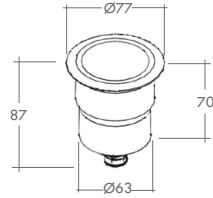
LAM32
IDEASBECOMINGLIGHT

Apparecchio pensato per l'installazione ad incasso con battuta a vista su pavimenti o pareti, finalizzato all'impiego di sorgenti LED di potenza. Corpo realizzato in alluminio Anticorodal sottoposto a trattamento di anodizzazione nera per garantire l'inalterabilità nel tempo e la massima resistenza agli attacchi degli agenti atmosferici. La ghiera frontale in acciaio INOX 316L è serrata e solidale al corpo per mezzo di accoppiamento meccanico filettato con guarnizione siliconica. Tutte le componenti degli apparecchi di questa serie possono essere realizzate a richiesta interamente in acciaio inox AISI 316L. Completa la struttura uno schermo in vetro temperato extrachiaro solidale al corpo per mezzo di apposito collante-sigillante di derivazione navale. L'installazione su muratura è consentita a pressione su apposita controcassa in materiale plastico in versione drenante. Il grado di protezione dell'apparecchio IP67 è garantito da apposito pressacavo stagno e specifico sistema acqua-stop lungo il cavo. Ottiche di alta qualità in PMMA consentono una propagazione della luce a grandi distanze. La presenza di driver LED integrato permette la loro alimentazione a 24VDC. Tutti i prodotti sono dotati di 50cm di cavo per il collegamento alla linea di alimentazione con sistemi di giunzione stagna non inclusi.

Luminaire designed for frame recessed installation on floors or walls, suitable for power LED sources. Its body is made of Anticorodal aluminium, submitted to black anodizing treatment to ensure durability over time and maximum resistance against atmospheric agents. The front ring nut in steel 316L is tightened and fixed to the body by a mechanical threaded coupling with silicone gasket. All the components of the luminaires of this series can be fully made of AISI 316L stainless steel, on request. The specific diffuser in extra-clear glass, is integral to the body through a special glue-sealant used in shipbuilding. The installation on masonry can be done under a pressure on a special plastic casing, available in draining version. The protection degree IP67 is guaranteed by a special waterproof cable gland system and special aqua-stop system on the cable. High quality PMMA optics allow long distance light propagation. The integrated LED driver allows its power supply at 24VDC. All products are equipped with a 50cm long neoprene cable for connection to the power supply line, through appropriate waterproof connection systems not included.

GEM PRO 2

DISEGNO TECNICO/TECHNICAL DRAWING



Ø77mm x H87mm
 Ø65mm

GEM PRO 2

| codice/code | sorgente/lamp | lumen/lumens | | |
|-------------|---------------|--------------|-------|-------|
| | | 2700K | 3000K | 4000K |
| 07.104033 | LED 6,3W | 638 | 672 | 705 |

ACCESSORI/ACCESSORIES

codice/code



20.104129 Cassaforma/Case IP20
 Dimensioni/Sizes Ø75mm x H125mm
 Foro/Hole Ø64mm



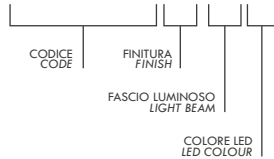
20.104291 Molla per installazione su parete o soffitto in cartongesso./
 Spring for installing on wall or ceiling in plasterboard.

ESEMPIO COMPOSIZIONE CODICE / EXAMPLE OF CODE COMPOSITION

Alimentatore elettronico 24VDC e sistemi di connessione da ordinare come accessorio. Eletttroniche di controllo, iSmart CV, iColor CV o iDimm CV, da ordinare come accessorio.

Electronic driver 24VDC and connection systems to be ordered as an accessory. Control Electronics, iSmart CV, iColor CV or iDimm CV, to be ordered as accessory.

07.104033.05.SS.BF



Fascio luminoso/Light beam Ottica/Optic

| | | |
|-----|-----------------------|--|
| .SP | fascio/beam 12° | |
| .MD | fascio/beam 28° | |
| .HE | horizontal elliptical | |
| .WW | wall washer | |

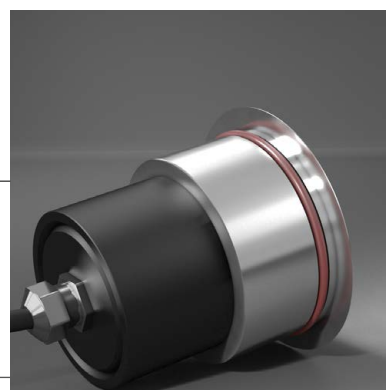
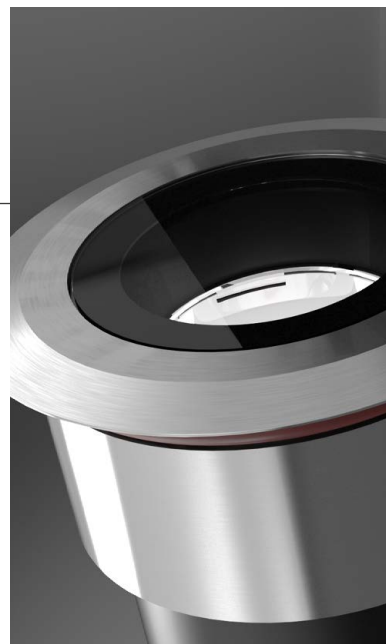
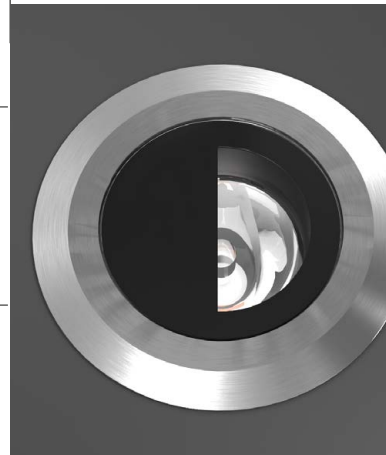
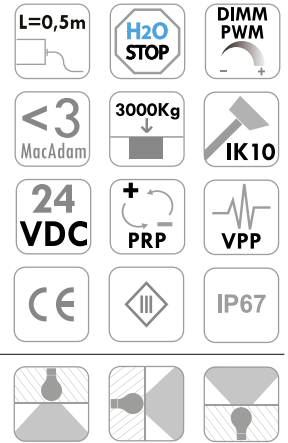
Colore LED/LED Colour

| | |
|-----|-------|
| .BC | 2700K |
| .BP | 3000K |
| .BF | 4000K |

FINITURA/FINISH

colore/colour codice/code

| | |
|--|----------------------|
| | .05 / inox stainless |
| | .59 / bronzo bronze |



LETTURA DELLA SCHEDA READING THE DATA SHEET

NOME FAMIGLIA
SERIES NAME

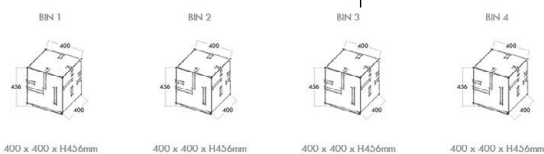
MARCHI E REQUISITI
MARKING AND REQUIREMENTS

DISEGNO TECNICO
TECHNICAL DRAWING



BIN

DISEGNO TECNICO/TECHNICAL DRAWING



| BIN LED | codice/code | sorgente/lamp | lumen/lumens |
|--|-------------|---------------|--------------|
| | | | 3000K 4000K |
| BIN 1 LUCE/LIGHT | 05.101.227 | LED 20,5W | 2237 2350 |
| BIN 2 LUCE-AUDIO / LIGHT-AUDIO | 05.101.228 | LED 20,5W | 2237 2350 |
| BIN 3 LUCE-WIFI / LIGHT-WIFI | 05.101.229 | LED 20,5W | 2237 2350 |
| BIN 4 LUCE-AUDIO-WIFI / LIGHT-AUDIO-WIFI | 05.101.230 | LED 20,5W | 2237 2350 |

FINITURA/FINISH

| colori/colour | codice/code |
|---------------|--------------------------|
| | .05 / inox satinato |
| | .04 / verniciato cor-ten |
| | .03 / verniciato grigio |
| | .02 / verniciato nero |
| | .01 / verniciato bianco |

ACCESSORI/ACCESSORIES

| PIASTRA TIRAFONDI/ANCHOR PLATE | | |
|--------------------------------|-----------|-------------------------|
| codice/code | | |
| | 20.100379 | 320mm x 320mm H130mm |

ESEMPIO COMPOSIZIONE CODICE / EXAMPLE OF CODE COMPOSITION

Alimentatore elettronico 220/240V 50-60Hz integrato nel corpo dell'apparecchio. Electronic driver 220/240V 50-60Hz integrated in the luminaire's body.

| 05.101.227.01.BP | | Colore LED/LED Colour | |
|------------------|-------|-----------------------|-------|
| BP | 3000K | BP | 4000K |

DESCRIZIONE TECNICA DELL'APPARECCHIO
LUMINAIRE TECHNICAL DESCRIPTION

| | |
|---|---|
| .08/cemento | .08/concrete |
| .06/alluminio lucido o inox lucido | .06/polished aluminium or polished stainless |
| .05/alluminio satinato o inox satinato | .05/satin aluminium or satin stainless |
| .04/verniciato cor-ten | .04/painted cor-ten |
| .03/verniciato grigio (RAL 9006) o alluminio anodizzato | .03/painted grey (RAL 9006) or anodized aluminium |
| .02/verniciato nero (RAL 9005) o anodizzato nero | .02/painted black (RAL 9005) or black anodized |
| .01/verniciato bianco (RAL 9016) | .01/painted white (RAL 9016) |
| .00/naturale | .00/natural |

FINITURE DISPONIBILI
AVAILABLE FINISHES

TABELLA COMPOSIZIONE CODICE
CODE COMPOSITION TABLE

DESCRIZIONE SORGENTE
LAMP DESCRIPTION

CODICE RADICE APPARECCHIO
LUMINAIRE CODE

Apparecchio pensato per l'installazione a pavimento finalizzato all'impiego di sorgenti LED. Corpo con base di fissaggio in lamiera di acciaio inox, piastra porta componenti interna in alluminio verniciato solidale alla base di fissaggio per mezzo di viti in acciaio inox. Completata la struttura una serie di schermi in PMMA opaca solidali alla struttura per mezzo di appositi collanti sigillanti di derivazione navale. Le versioni verniciate sono trattate con polveri di polietilene per garantire l'inalterabilità nel tempo e la massima resistenza agli attacchi degli agenti atmosferici. Tutte le componenti di questa serie possono essere realizzate anche in acciaio inox AISI 316L nelle finiture satinato, per la quale viene applicato uno specifico ed oggettivo trattamento "Anti-Touch" che ne garantisce la pulitura nel tempo, o a richiesta lucido o specchio. L'installazione è consentita mediante l'impiego di viti per il fissaggio diretto al pavimento o mediante accessorio piastra tirafondi in lamiera di acciaio inox con zanche di interramento per calcestruzzo. Il grado di protezione dell'apparecchio IP65 è garantito dall'apposito sistema pressostatico stagno e dai guarnizioni siliconiche. La presenza dell'alimentatore elettronico è integrato permette la sua alimentazione a tensione di rete.

Luminaire designed for floor installation, it of a body with fixing base in stainless steel in painted aluminum integral with the fix. The structure is completed by a series of PMMA integral to the structure through approp Painted versions are processed with poly over time and maximum resistance against of this series can be also manufactured in 316L stainless steel, with satin finish, pro "Anti-Touch" treatment to ensure electronics. Luminaire's installation is allowed thanks to appropriate flush fixing counter-plate in st planting. The protection degree IP65 is a glass system and silicon gaskets. The int voltage power supply.



SIMBOLOGIA SYMBOLS

Configurazioni disponibili/Available configurations

| | | |
|---|--|--|
|  | Apparecchio disponibile in versione RGB (solo per versioni con min. 3 lampade o versioni LED). | Luminaire available in RGB version (only for versions with a min. of 3 lamps or LED versions). |
|  | Apparecchio disponibile in versione CTC (controllo temperatura di colore, solo per versioni con min. 3 lampade o versioni LED). | Luminaire available in CTC version (colour temperature control, only for versions with a min. of 3 lamps or LED versions). |
|  | Apparecchio con possibilità di dimmerazione. | Luminaire has possibility to be dimmed. |
|  | Apparecchio con possibilità di dimmerazione 0/10. | Luminaire has possibility to be dimmed 0/10. |
|  | Apparecchio con possibilità di dimmerazione DALI. | Luminaire has possibility to be dimmed DALI. |
|  | Apparecchio con possibilità di dimmerazione PWM. | Luminaire has possibility to be dimmed PWM. |
|  | Apparecchio disponibile con apparato di diffusione sonora ad induzione. | Luminaire available with induction sound diffusion system. |
|  | Apparecchio disponibile con Router Wi-Fi interno per la diffusione nello spazio circostante di segnali wire-less di ogni genere. | Luminaire available with internal Wi-Fi Router for the diffusion of any kind of wireless signal in the surrounding space. |
|  | Kit emergenza | Emergency Kit |
|  | Apparecchio personalizzabile (con fattibilità da verificare). Modifiche su richiesta: -finitura RAL -dimensione -tecnologia di comunicazione (DALI, WIFI o AUDIO integrato) | Luminaire customizable (with feasibility to be checked). Changes on request: -RAL finish -size -communication technology (integrated DALI, WIFI or AUDIO) |
|  | Apparecchio disponibile a richiesta in versione RGB (solo per versioni con sorgente LED o con minimo 3 lampade). | Luminaire available, on request, in RGB version (only for LED versions or with a minimum of 3 lamps). |
|  | Apparecchio disponibile a richiesta in versione CTC (controllo temperatura di colore, solo per versioni con min. 3 lampade o versioni LED). | Luminaire available, on request, in CTC version (colour temperature control, only for versions with a min. of 3 lamps or LED versions). |
|  | Apparecchio disponibile su richiesta in versione dimmerabile. | Luminaire available, on request, in dimmable version. |
|  | Apparecchio disponibile, su richiesta, con schermo microprismatizzato per elevato comfort visivo. | Luminaire available, on request, with microprismatic screen for high visual comfort. |
|  | Protezione Acqua Stop | Water Stop protection |

Protezioni IP/IP Protection degree code

1° CIFRA - Protezione da corpi solidi/

| | |
|--------|--|
| IP1... | Protezione da corpi solidi $\geq 50\text{mm}$ |
| IP2... | Protezione da corpi solidi $\geq 12\text{mm}$ |
| IP3... | Protezione da corpi solidi $\geq 2,5\text{mm}$ |
| IP4... | Protezione da corpi solidi $\geq 1\text{mm}$ |
| IP5... | Protezione da polvere |
| IP6... | Protezione totale da polvere |

1st DIGIT – Protection against solid bodies

| | |
|--------|---|
| IP1... | Protection against solid bodies $\geq 50\text{mm}$ |
| IP2... | Protection against solid bodies $\geq 12\text{mm}$ |
| IP3... | Protection against solid bodies $\geq 2,5\text{mm}$ |
| IP4... | Protection against solid bodies $\geq 1\text{mm}$ |
| IP5... | Protection against dust |
| IP6... | Total protection against dust |

2° CIFRA - Protezione da acqua

| | |
|-------|--|
| IP..1 | Protezione da caduta di gocce verticali |
| IP..2 | Protezione da caduta di gocce con inclinazione di 15° |
| IP..3 | Protezione da spruzzi d'acqua con inclinazione di 60° dall'alto |
| IP..4 | Protezione dagli spruzzi d'acqua da ogni direzione |
| IP..5 | Protezione dai getti d'acqua |
| IP..6 | Protezione da inondazioni |
| IP..7 | Protezione contro l'immersione temporanea fino a $30'$ sotto 1m d'acqua |
| IP..8 | Protezione contro l'immersione continua sotto 1m d'acqua |

2nd DIGIT – Protection against water

| | |
|-------|--|
| IP..1 | Protection against vertically falling drops |
| IP..2 | Protection against vertically falling drops with a tilt angle up to 15° |
| IP..3 | Protection against sprays of water up to 60° from devertical |
| IP..4 | Protection against water spray from all directions |
| IP..5 | Protection against water jets |
| IP..6 | Protection against powerful water jets |
| IP..7 | Protection against temporary immersion up to $30'$ under 1m of water |
| IP..8 | Protection against continuous immersion under 1m of water |

Tipologia di alimentazione/Power supply type



Marchi e requisiti/Certificates and requirements

| | | |
|--|---|--|
|  | Apparecchio in classe prima con isolamento elettrico fondamentale. Deve essere collegato al circuito di terra dell'impianto elettrico generale. | Class I Luminaire with basic electrical insulation. It must be connected to the earth circuit of the general electrical system. |
|  | Apparecchio in classe seconda con doppio isolamento elettrico. Non necessita di collegamento al circuito di terra dell'impianto elettrico. | Class II luminaire with double electrical insulation. There is no need for connection to the earth circuit of the electrical system. |
|  | Apparecchio in classe terza predisposto per il collegamento a circuiti a bassissima tensione. | Class III luminaire suitable for connection to extra-low voltage circuits. |
|  | Marchatura CE | CE Marking |
|  | L'apparecchio può essere installato su superfici normalmente infiammabili. | The luminaire can be installed on normally flammable surfaces. |
|  | | |
|  | Ellissi di Macadam. | Macadam Ellipse. |
|  | Resistenza al carico statico. | Static load resistance. |
|  | Lunghezza del cavo di alimentazione in dotazione. | Length of supplied power cable. |
|  | Uscita cavo di alimentazione L= Laterale P= Posteriore T= Testa | Cable Output L= Side P= Rear T= Head |
|  | Protezione contro sbalzi di tensione | Protection against sudden changes in voltage. |
|  | Protezione contro l'inversione di polarità | Reverse polarity protection. |
|  | Rotazione dell'apparecchio sull'asse verticale. | Luminaire rotation on vertical axis. |
|  | Inclinazione dell'apparecchio sull'asse orizzontale. | Luminaire inclination on horizontal axis. |
|  | Tipo di emissione luminosa. | Type of light emission. |

Resistenza agli urti/Shock resistance

| | | | |
|---|-------------------------------------|-------------|--------------|
|  | IK00 Non protetto/ No protection | IK03 0,35 J | IK07 2,00 J |
| | IK01 0,15 J | IK04 0,50 J | IK08 5,00 J |
| | IK02 0,20 J | IK05 0,70 J | IK09 10,00 J |
| | | IK06 1,00 J | IK10 20,00 J |

Condizioni generali/General Conditions

Le potenze ed i flussi luminosi indicati nel presente catalogo sono riferiti alle sorgenti LED.

Wattage and lumens indicated in this catalogue are referred to the LED sources.

Lam32 srl si riserva il diritto di apportare modifiche ai prodotti della collezione al fine di miglioramento o per esigenza di carattere tecnico e commerciale. Vi invitiamo a consultare il sito www.lam32.com per avere i dati continuamente aggiornati.

Lam32 Ltd reserves the right to make every changes to the products of the this collection, to improve the betterment, or to meet the technical and commercial needs. We invite you to visit the website www.lam32.com, as to have always the data updated.